

## Ringraziamenti

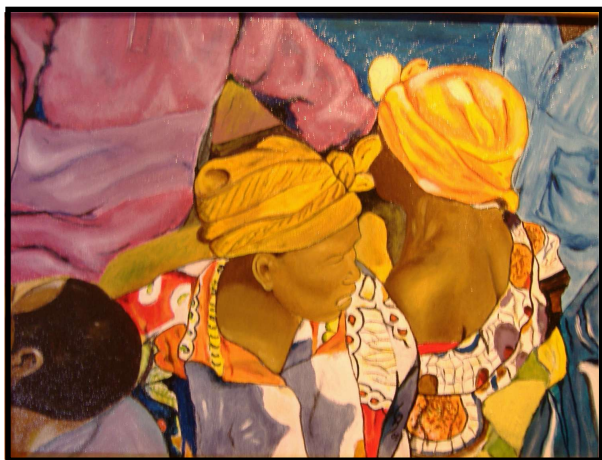
---

I ringraziamenti sono spesso un dovere particolarmente oneroso. Non che ci si vergogni o non ci si senta in dovere di presentarli ma per il semplice timore di tralasciare gli uni o gli altri

Municipio Roma XX

Arch. Arnaldo Tagliacozzo

Famiglie proprietarie collezioni



## Claudio Bencivenga



[www.claudiobencivenga.it](http://www.claudiobencivenga.it)  
email: [info@claudiobencivenga.it](mailto:info@claudiobencivenga.it)

---

*tutte le immagini sono oggetto di proprietà esclusiva*



## Torretta Valadier

Municipio Roma XX  
Assessorato alla Cultura

---

## Mostra personale di pittura

### Claudio Bencivenga



Roma 20-24 gennaio 2007

ingresso libero  
dalle 17.00 alle 21.00

apertura sabato 20.00  
domenica 11.00-13.00  
16.00-20.00

---

## La mostra

---

Questa esposizione ha il semplice obiettivo di presentare alcuni lavori eseguiti nel corso dell'ultimo anno dal pittore Cludio Bencivenga.

Come espressamente desiderato dall'autore, la presentazione dello stesso è devoluta alle sue opere qui esposte nella superba convinzione che non sia necessario altro per affrontare la mostra.

La riscoperta della pittura figurata insieme alla ricercata valenza del soggetto, guidano l'osservatore alla lettura del dipinto senza dover necessariamente conoscere il pregresso dell'autore.

---

Ci preme sottolineare che alcune delle opere presenti sono esposte grazie alla cortese disponibilità dei rispettivi proprietari

## La riscoperta delle forme

---

In un panorama artistico dove si è andato progressivamente perdendo la figura a favore di un astrattismo esasperato è il momento di riscoprire le forme.

La forma è materia, anche se la materia dà forma. il quadro si guarda ma non si tocca, l'inganno visivo crea una forma che non esiste.

## L'Importanza del soggetto

---

L'importanza del soggetto è tale da dare il senso al dipinto. Uno sguardo, una spalla, un'espressione sono gli elementi fondamentali che l'autore vuole evidenziare. Le opere sono già dipinte nelle immagini che ci circondano, l'autore si limita a recepirle ed evidenziarle per valorizzarne il loro significato più intrinseco. Cambiare un colore, nascondere un'ombra, modificare un particolare non sono altro che le linee tracciate dal pittore per mettere in risalto l'essenza del soggetto. In questa mostra, in particolare, la maggior parte delle opere trovano ispirazione nella raccolta di immagini frutto di alcuni viaggi nel continente africano ed in Brasile.

